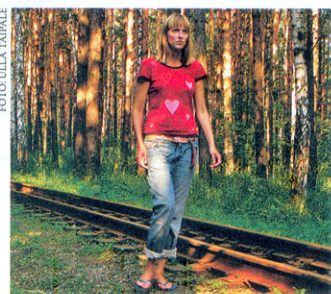




Langevarjur Ijuba tervitab kuuhanesid Püha Skarabeuse saarel Novosibirski lähistel. Täielik päikesevarjutus on kohe algamas.



Grupp venelasi imetlemas päikesevarjutust Pervo- maiskoje rannal Alta kraisi, kuhu Tommi Taipale jõudis päikesevarjutuse päeval oma Rännakul Päikesevarjutuseni.



Ulla Taipale hulkmamas ääretus männimetsas Novosibirski loomaaias lähedal.

# Uurimisreisid loodusnähtuste sisse

**ÜTLE MERI, MU MERI! Andri Maimets** uurib targematel, kuidas Eesti ja Soome kunstnikke kutsutakse koostöös teadlastega uurima Läänemerd. Soome-Hispaania kunstiühenduse Capsula algatatud avatud konkurss lõpeb 2011. aastal näitusega.

Projekt on osa Turku 2011 kultuuriprogrammist ja kuna samal aastal Euroopa kultuuripealinna tiitlit kandva Tallinna põhimotiiviks on mereäärsed lood, on asjasse algusest peale kaasatud ka Eesti kunstnikud. Meie rääkisime **Ulla Taipale**ga, kes on üks projekti algatajatest ning kelle jaoks kõnealune uurimisreis on järjekorras teine. Esimesel reisel osales kolm kunstnikku – **Agnes Meyer-Brandis**, **Mireia C. Saladríguez** ja **Tommi Taipale**, kes uurisid ja imetlesid täielikku päikesevarjutust, mis oli nähtav Siberis 1. augustil 2008.

**Ulla, uurimisretke Läänemere korraldab üksus nimega Capsula. Mis on Capsula? Miks te uurisite päikesevarjutust Siberis? Miks pidid kunstnikud Siberisse kohale sõitma?**  
Capsula asutasid **Mónica Bello Bugallo** ja **Ulla Taipale** 2005. aastal Barcelonas. Capsula on platvorm, mis loob kunsti, teaduse ja loodusega tegevaid kuraatoriprojekte. Valdkondadevaheline lähenemine on Capsulale omane olnud algusest peale. Viimastel aastatel on Capsula koostööd teinud väga erinevate kultuuriorganisatsioonidega üle Euroopa ning kutsunud oma projektidesse kunstnikke ja teadlasi. Capsula eesmärk on luua valdkondadevahelisi, kunsti ja teadusega seotud projekte, mis pööravad eriti tähelepanu keskonnale.

Capsula viimane projekt, mis kannab nime Curated Expeditions (Kureeritud uurimisretked), algas 2008. aastal. Esimene ekspeditsioon 2008. aasta suvel viis meid Venemaale lähemalt vaatlema ja uurima täielikku päikesevarjutust ja loomade käitumist selle ilmingu ajal – seda teemat käsitlesid Saksa meediakunstnik **Agnes Meyer-Brandis** ja Kataloonia kunstnik **Mireia C. Saladríguez**. Soome fotograafi **Tommi Taipale**

## LOE LISAKS

### MIS TOIMUB UURIMISRETKE PROJEKTI KÄIGUS?

Meie eesmärk on ergutada looduse vaatamängudega seotud multidistsiplinaarse loomingu tekkimist ja publikule näitamist. Ma tahan anda uurimisreisiprojektides loodusnähtustele peategelase rolli, pöörata tähelepanu emotsioonidele, mida saab kogeda erinevas looduskeskkonnas. Küsimus on selles, kas loodusnähtused ja looduse vaatamängud suudavad haarata suurt hulka inimesi tänases maailmas, mis on küllastunud videomängude ja märulifilmide meelelahutusest? Ning kas need loodused kogetud oivalised, erutavad emotsioonid suudavad muuta inimeste hoiakuid looduse suhtes lugupidavamaks ja hoolivamaks...

Üldiselt – loodushoid ja keskkonnanäitlikkus näivad olevat seotud kohustuste ja keeldudega, mis piiravad meie elu, kriipides südametunnust. Säästlik eluviis seostub madala elukvaliteediga – luksuse puudumisega. Ma ootan, et ekspeditsioonide tulemus – ainulaadsed kunstiteosed, näitused, avalikud debaadid ja kirjutised – rikastaks meie kogemusi, vähendades nõnda kaugeid ja osavõtmata hoiakuid mõtlemises looduse üle ja meie suhte üle loodusega ja loodusega.

uurimisretk aga keskendus kultuurilisele ja geograafilisele vahemaale Soome ja Siberi vahel tema teekonnal – ta reisid päikesevarjutuse jälgimisele hääletades. Uurimisretkede projekt valmis koostöös Novosibirski loomaia ja mitmete teiste institutsioonidega ning tulemusi tutvustasime sel kevadel Kiasmas.

Teine uurimisretk viib meid Läänemerele. See on Capsula ja Soome Biokunsti Seltsi ühine projekt. 2011. aasta Euroopa kultuuripealinna Turu linna Soomes ja Tallinna Eestis ühendab ühine meri.

Läänemere uurimisretk kutsub Eestis ja Soomes tegutsevaid kunstnikke mere kui loodusnähtuse üle järele mõtlema ning uurima oma suhet aina muutuva merega. Kunstiprojektide

avatud konkurss kuulutati välja 1. oktoobril 2009 ja see lõpeb selle aasta 21. detsembril. Kunstnikud otsustavad ise, kas nad uurivad mere üldist olukorda või vaatlevad üht selle mitmetest ainulaadsetest nähtustest ja ökosüsteemidest. Välja valitud ideede põhjal sündivad kunstiprojektid teostatakse 2010. aasta jooksul Läänemerele ja selle ümber. Me palume kunstnikel läheneda merele erinevatel tasanditel, alustades kombatavatest kogemustest nagu veepinna kõrguse mõõtmine kuni nähtamatu suhteni mere loomusega.

### Milline roll on uurimisretkede projektis teadusel?

Meie eesmärk on tuua kunstnikud ja teadlased kokku, töötama erinevate valdkondade ristumispunktesse, kuid selle protsessi tulemuseks on kunstiteosed ning need ei pea andma oma panust loodusnähtuste teaduslikku uurimisse. Ma tahaksin, et teosed pakuksid väikese ja suure loodusimede äratundmise ning looduse erakordsuse ning hapruse teadvustamise võimalust.

### Eestis ei ole olnud just palju kunstiprojekte, mis keskenduksid Läänemerele, kuigi keskkonnast on saamas kuum teema ka kunstis – milline on olukord Soomes?

Ma tean üht suuremat algatust nimega Halikonlahti Green Art, mis leidis aset Halikko lahe ääres, Turu lähedal. See projekt sai alguse 2007. aastal ning toimub siiani, ühendades kunsti ja keskkonnakaitset: <http://www.halikonlahti.net>. Turu 2011 kultuuriprogrammis on mitmeid projekte, mis keskenduvad merele. Üldiselt usun ma, et Läänemere-teemalisi projekte peaks olema rohkem – mere olukord nõuab ja väärrib kõikide valdkondade tähelepanu.

### Kas projekt võib toimuda ka Tallinnas, sest Läänemere uurimisreis on ju õigupoolest Turu 2011 projekt?

Avatud konkurss on Eesti ja Soome kunstnikele ning neile kunstnikele, kes elavad ühes kahest kultuuripealinna. Kunstnikud ise pakuvad oma projekti raames välja ala Läänemeres, kus projekt aset võiks leida. Toimumispaik võib olla nii Eesti kui ka Soome rannikul.

### Kus ja millal näeb publik uurimisretke tulemusi – või on neil võimalus näha isegi uurimisretke ennast?

Mõte on kaasata Läänemere ääres tegutsevaid teadlasi ja avalikkust ekspeditsioonidest osa võtma. See võib toimuda 2010. aastal, projektide teostamise käigus, või 2011. aastal, olenevalt projekti iseloomust. 2011. aastal pannakse valmis teosed välja näitusele või kantakse need ette, ning me otsime Läänemerega seonduvaid paiku ja ruume Turus ja Tallinnas, kus teoseid eksponeerida.

## LOE LISAKS

- Rohkem infot Päikesevarjutuse uurimisreis kohta: <http://capsulaexpeditions.com>
- The Moon Goose Experiment, Agnes Meyer-Brandis: <http://www.ffur.de/the-moon-goose-experiment>
- Capsula: [www.capsula.org.es](http://www.capsula.org.es)

\*\*Soome Biokunsti Selts (loodud 2008. aasta mais) on organisatsioon, mis toetab, toodab ja loob sündmusi ümber biokunsti ning tekitab avalikke arutelusid bioteaduse, biotehnoloogia ja bioteetika teemal. [www.kilpiscope.fi](http://www.kilpiscope.fi)